



NÁZEV STAVBY

Ul. Zámecká čp. 54-55 - výměna oken

OBJEDNATEL

Statutární město Frýdek-Místek, Frýdek-Místek, Radniční 1148,
PSČ 738 01



ZHOTOVITEL PD

Made 4 BIM s.r.o. Varšavská 1866/103 709 00 Ostrava

Made 4 BIM s.r.o.

Seznam výkresů

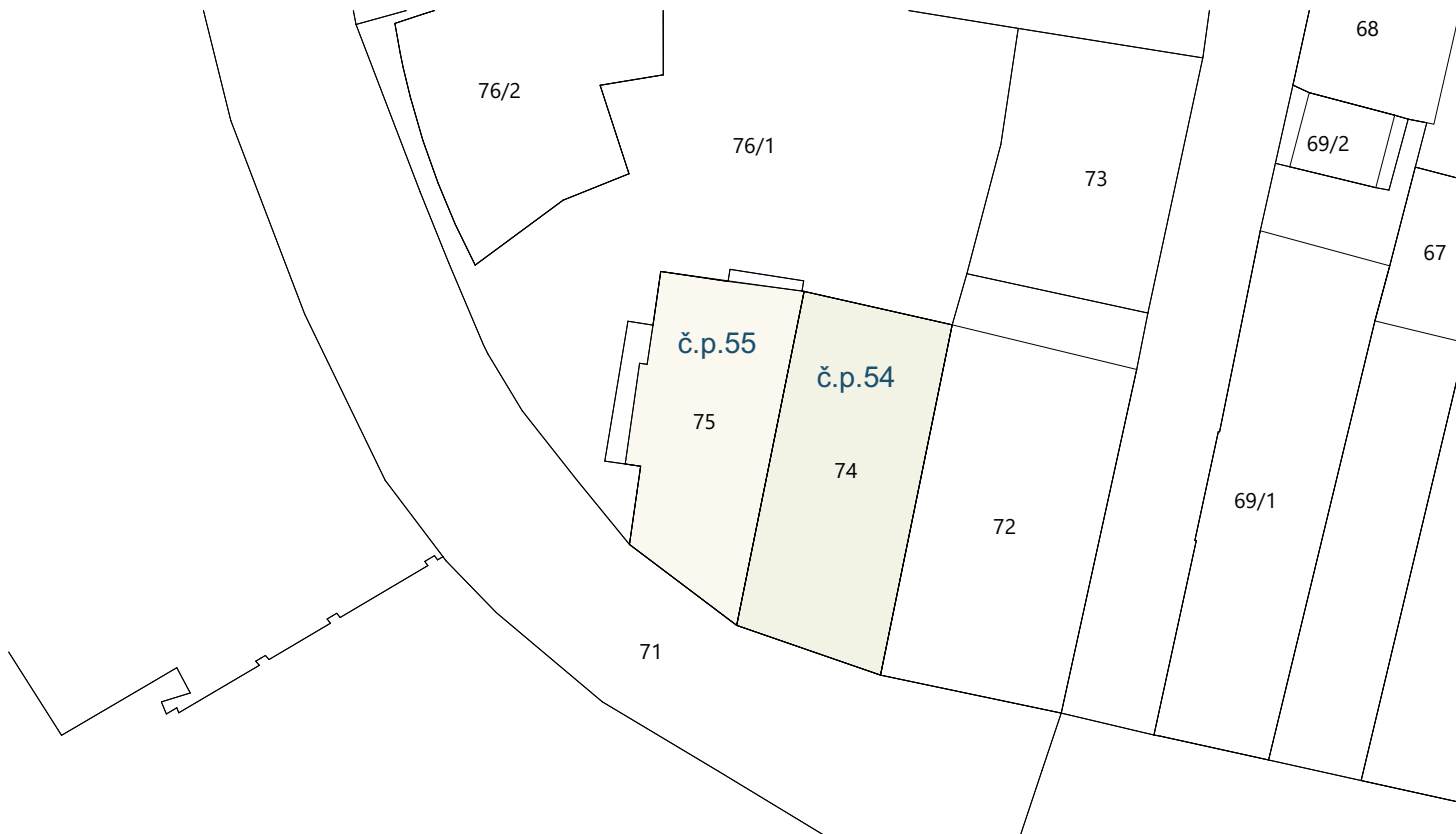
ID výkresu	Jméno výkresu	Měřítko kresby
C.1	Situační výkres širších vztahů	1:1000
C.2	Katastrální situační výkres	1:500
D.1.1.2	Půdorys 1.NP	1:100
D.1.1.3	Půdorys 2.NP	1:100
D.1.1.4	Půdorys 3.NP	1:100
D.1.1.5	Severní pohled	1:100
D.1.1.6	Jižní pohled	1:100
D.1.1.7	Pohled západní	1:100
D.1.1.8	Návrh nového okna	1:10
D.1.1.9	Okno šestitabulkové O01 a O02	1:10
D.1.1.10	Okno čtyřtabulkové O03	1:10
D.1.1.11	3D pohled JZ	
D.1.1.12	3D pohled SZ	
D.1.1.13	Výpis oken	
D.1.1.14	Výpis oken	



Situace - širší vztahy

1:1000

NÁZEV STAVBY			Made 4 BIM s.r.o.	
Ul. Zámecká čp. 54-55 - výměna oken			Made 4 BIM s.r.o. Varšavská 1866/103 709 00 Ostrava IČ: 06923321 pavelklus@gmail.com	
AUTOR NÁVRHU: Pavel Klus	PROJEKTANT: PAVEL KLUS	VYPRACOVAL: PAVEL KLUS	STUPEŇ	DATUM 9/2019
OBJEDNATEL Statutární město Frýdek-Místek , Frýdek-Místek, Radniční 1148, PSČ 738 01			MĚŘÍTKO 1:1000	FORMÁT A4
NÁZEV VÝKRESU Situační výkres širších vztahů			REVIZE	ČÍSLO VÝKRESU C.1



Situace - katastrální

1:500

Informace o pozemku

Parcelní číslo:	75
Obec:	Frýdek-Místek [598003]
Katastrální území:	Frýdek [634956]
Číslo LV:	1
Výměra [m ²]:	199
Typ parcely:	Parcela katastru nemovitostí
Mapový list:	DKM
Určení výměry:	Ze souřadnic v S-JTSK
Druh pozemku:	zastavěná plocha a nádvoří

Součástí je stavba

Budova s číslem popisným:	Frýdek [34991] č. p. 55; bytový dům
Stavba stojí na pozemku:	p. č. 75
Stavební objekt:	č. p. 55
Ulice:	Zámecká
Adresní místa:	Zámecká č. p. 55

Sousední parcely

Vlastníci, jiní oprávnění

Vlastnické právo
Statutární město Frýdek-Místek, Radniční 1148, Frýdek, 73801 Frýdek-Místek

Způsob ochrany nemovitosti

Název
pam. zóna - budova, pozemek v památkové zóně

Informace o pozemku

Parcelní číslo:	74
Obec:	Frýdek-Místek [598003]
Katastrální území:	Frýdek [634956]
Číslo LV:	1
Výměra [m ²]:	231
Typ parcely:	Parcela katastru nemovitostí
Mapový list:	DKM
Určení výměry:	Ze souřadnic v S-JTSK
Druh pozemku:	zastavěná plocha a nádvoří

Součástí je stavba

Budova s číslem popisným:	Frýdek [34991] č. p. 54; bytový dům
Stavba stojí na pozemku:	p. č. 74
Stavební objekt:	č. p. 54
Ulice:	Zámecká
Adresní místa:	Zámecká č. p. 54

Sousední parcely

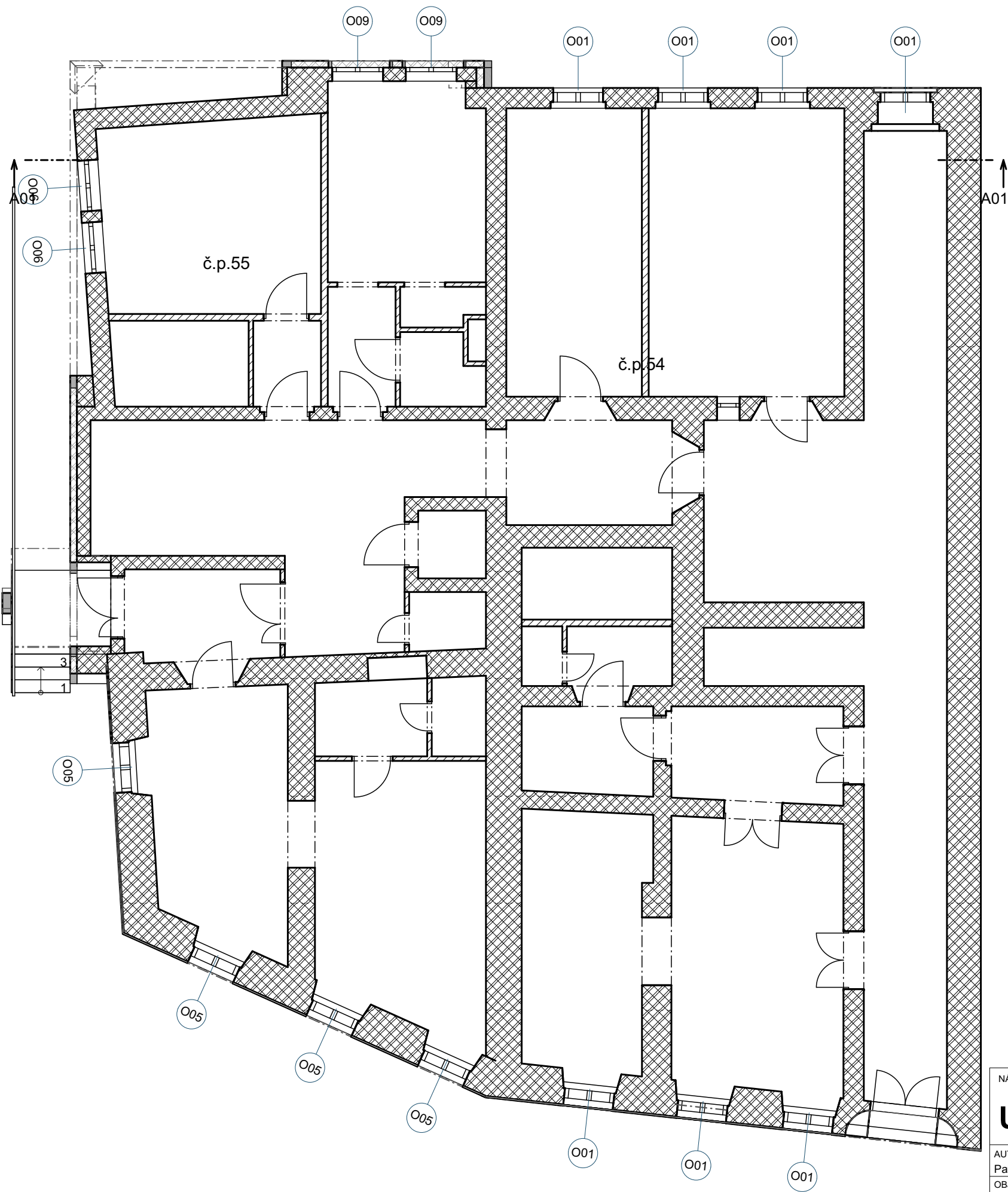
Vlastníci, jiní oprávnění

Vlastnické právo
Statutární město Frýdek-Místek, Radniční 1148, Frýdek, 73801 Frýdek-Místek

Způsob ochrany nemovitosti

Název
pam. zóna - budova, pozemek v památkové zóně

NÁZEV STAVBY			Made 4 BIM s.r.o.	
Ul. Zámecká čp. 54-55 - výměna oken			Made 4 BIM s.r.o. Varšavská 1866/103 709 00 Ostrava IČ: 06923321 pavelklus@gmail.com	
AUTOR NÁVRHU: Pavel Klus	PROJEKTANT: PAVEL KLUS	VYPRACOVAL: PAVEL KLUS	STUPEŇ	DATUM 9/2019
OBJEDNATEL Statutární město Frýdek-Místek, Frýdek-Místek, Radniční 1148, PSČ 738 01			MĚŘÍTKO 1:500	FORMÁT A4
NÁZEV VÝKRESU Katastrální situační výkres			REVIZE	ČÍSLO VÝKRESU C.2



NÁZEV STAVBY

Ul. Zámecká čp. 54-55 - výměna oken

AUTOR NÁVRHU:
Pavel Klus

PROJEKTANT:
PAVEL KLUS

VYPRACOVAL:
PAVEL KLUS

OBJEDNATEL
Statutární město Frýdek-Místek, Frýdek-Místek, Radniční 1148, PSČ 738 01

NÁZEV VÝKRESU

Půdorys 1.NP

Made 4 BIM s.r.o.

Made 4 BIM s.r.o.
Varšavská 1866/103
709 00 Ostrava

IČ: 06923321
pavelklus@gmail.com

STUPEŇ

DATUM

MĚŘÍTKO

1:100

FORMÁT

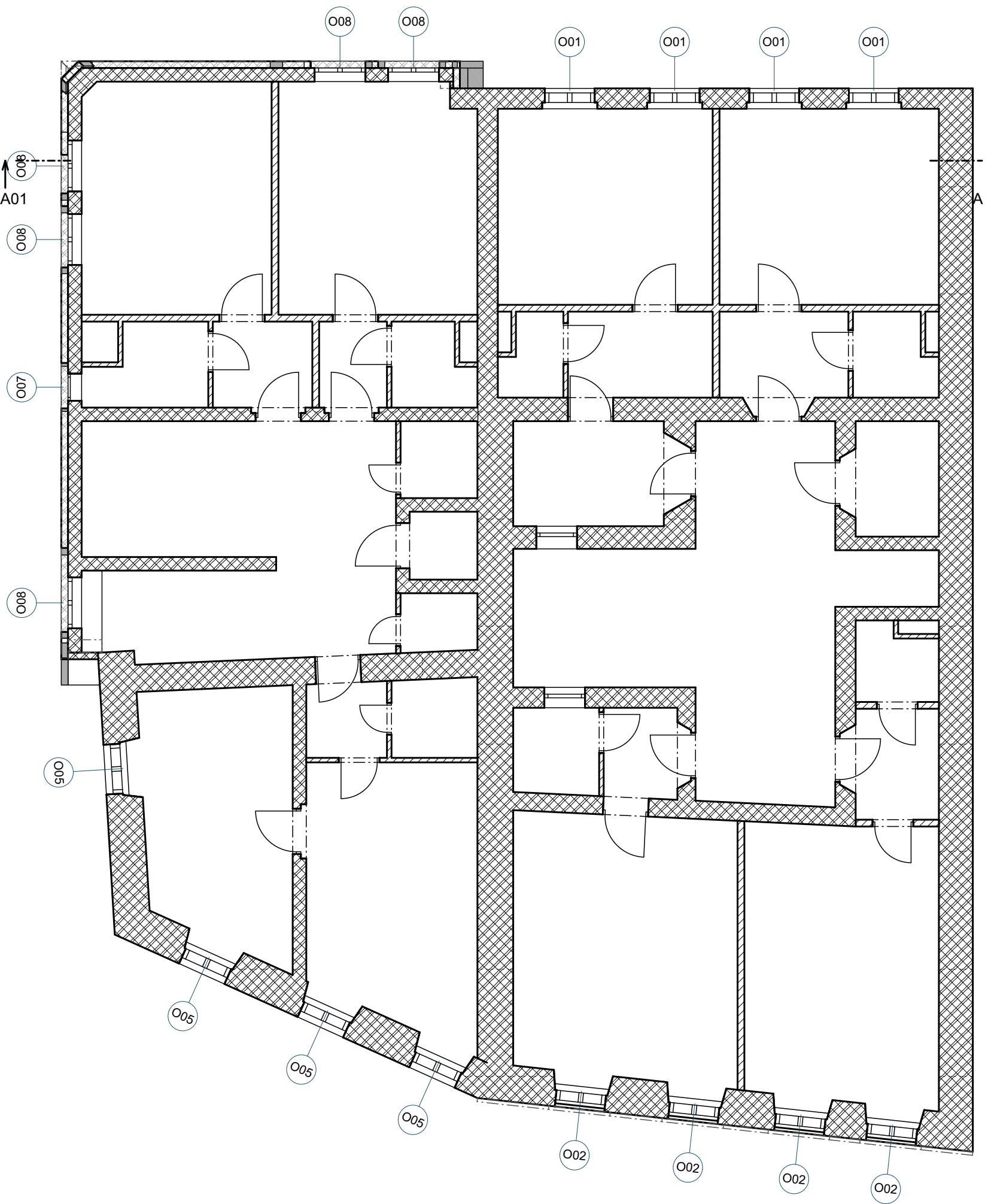
A3

REVIZE

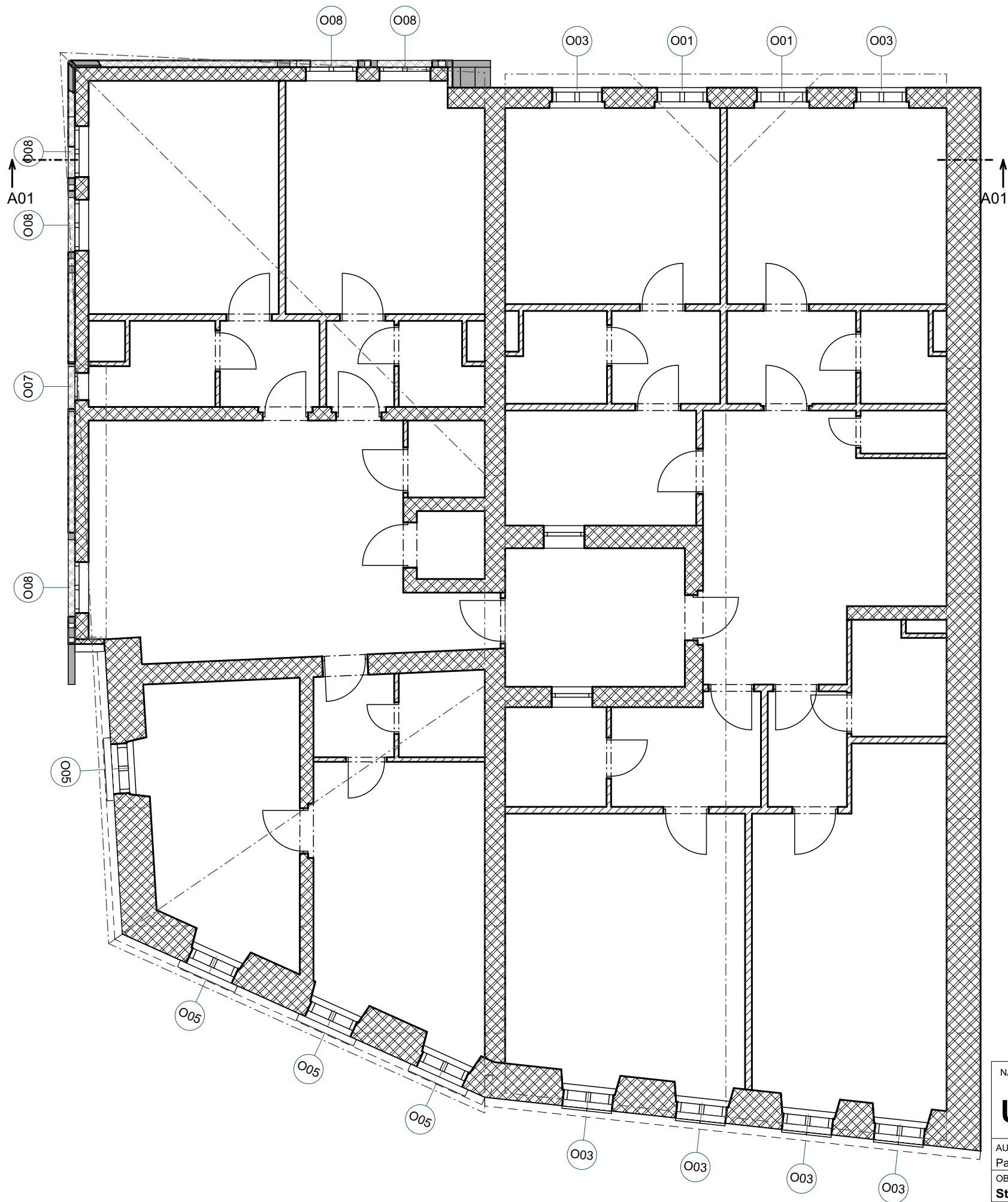
ČÍSLO VÝKRESU

D.1.1.2

Pohled severní ▼



NÁZEV STAVBY			Made 4 BIM s.r.o.	
Ul. Zámecká čp. 54-55 - výměna oken				
AUTOR NÁVRHU: Pavel Klus	PROJEKTANT: PAVEL KLUS	VYPRACOVAL: PAVEL KLUS	Made 4 BIM s.r.o. Varšavská 1866/103 709 00 Ostrava	IČ: 06923321 pavelklus@gmail.com
OBJEDNATEL Statutární město Frýdek-Místek, Frýdek-Místek, Radniční 1148, PSČ 738 01			STUPEŇ	DATUM 9/2019
NÁZEV VÝKRESU Půdorys 2.NP			MĚŘÍTKO 1:100	FORMÁT A3
			REVIZE	ČÍSLO VÝKRESU D.1.1.3



NÁZEV STAVBY

Ul. Zámecká čp. 54-55 - výměna oken

AUTOR NÁVRHU:
Pavel Klus

PROJEKTANT:
PAVEL KLUS

VYPRACOVAL:
PAVEL KLUS

OBJEDNATEL

Statutární město Frýdek-Místek, Frýdek-Místek, Radniční 1148, PSČ 738 01

NÁZEV VÝKRESU

Půdorys 3.NP

Made 4 BIM s.r.o.

Made 4 BIM s.r.o.
Varšavská 1866/103
709 00 Ostrava

IČ: 06923321
pavelklus@gmail.com

STUPEŇ

DATUM
9/2019

MĚŘÍTKO

1:100

FORMÁT

A3

REVIZE

ČÍSLO VÝKRESU

D.1.1.4



Pohled severní

1:100

NÁZEV STAVBY			Made 4 BIM s.r.o.	
Ul. Zámecká čp. 54-55 - výměna oken			Made 4 BIM s.r.o. Varšavská 1866/103 709 00 Ostrava IČ: 06923321 pavelklus@gmail.com	
AUTOR NÁVRHU: Pavel Klus	PROJEKTANT: PAVEL KLUS	VYPRACOVAL: PAVEL KLUS	STUPEŇ	DATUM 9/2019
OBJEDNATEL Statutární město Frýdek-Místek , Frýdek-Místek, Radniční 1148, PSČ 738 01			MĚŘÍTKO 1:100	FORMÁT A4
NÁZEV VÝKRESU Severní pohled			REVIZE	ČÍSLO VÝKRESU D.1.1.5



Pohled jižní

1:100

NÁZEV STAVBY			<div>Made 4 BIM s.r.o.</div>	
Ul. Zámecká čp. 54-55 - výměna oken			<div>Made 4 BIM s.r.o.</div>	
AUTOR NÁVRHU:	PROJEKTANT:	VYPRACOVAL:	Varšavská 1866/103	IČ: 06923321
Pavel Klus	PAVEL KLUS	PAVEL KLUS	709 00 Ostrava	pavelklus@gmail.com
OBJEDNATEL			STUPEŇ	DATUM
Statutární město Frýdek-Místek, Frýdek-Místek, Radniční 1148, PSČ 738 01				9/2019
NÁZEV VÝKRESU			MĚŘÍTKO	FORMÁT
Jižní pohled			1:100	A4
			REVIZE	ČÍSLO VÝKRESU
				D.1.1.6



Pohled západní

1:100

NÁZEV STAVBY

Ul. Zámecká čp. 54-55 - výměna oken

AUTOR NÁVRHU:
Pavel Klus

PROJEKTANT:
PAVEL KLUS

VYPRACOVAL:
PAVEL KLUS

OBJEDNATEL

Statutární město Frýdek-Místek, Frýdek-Místek, Radniční 1148, PSČ 738 01

NÁZEV VÝKRESU

Pohled západní

Made 4 BIM s.r.o.

Made 4 BIM s.r.o.
Varšavská 1866/103
709 00 Ostrava

IČ: 06923321
pavelklus@gmail.com

STUPEŇ

DATUM
9/2019

MĚŘÍTKO

1:100

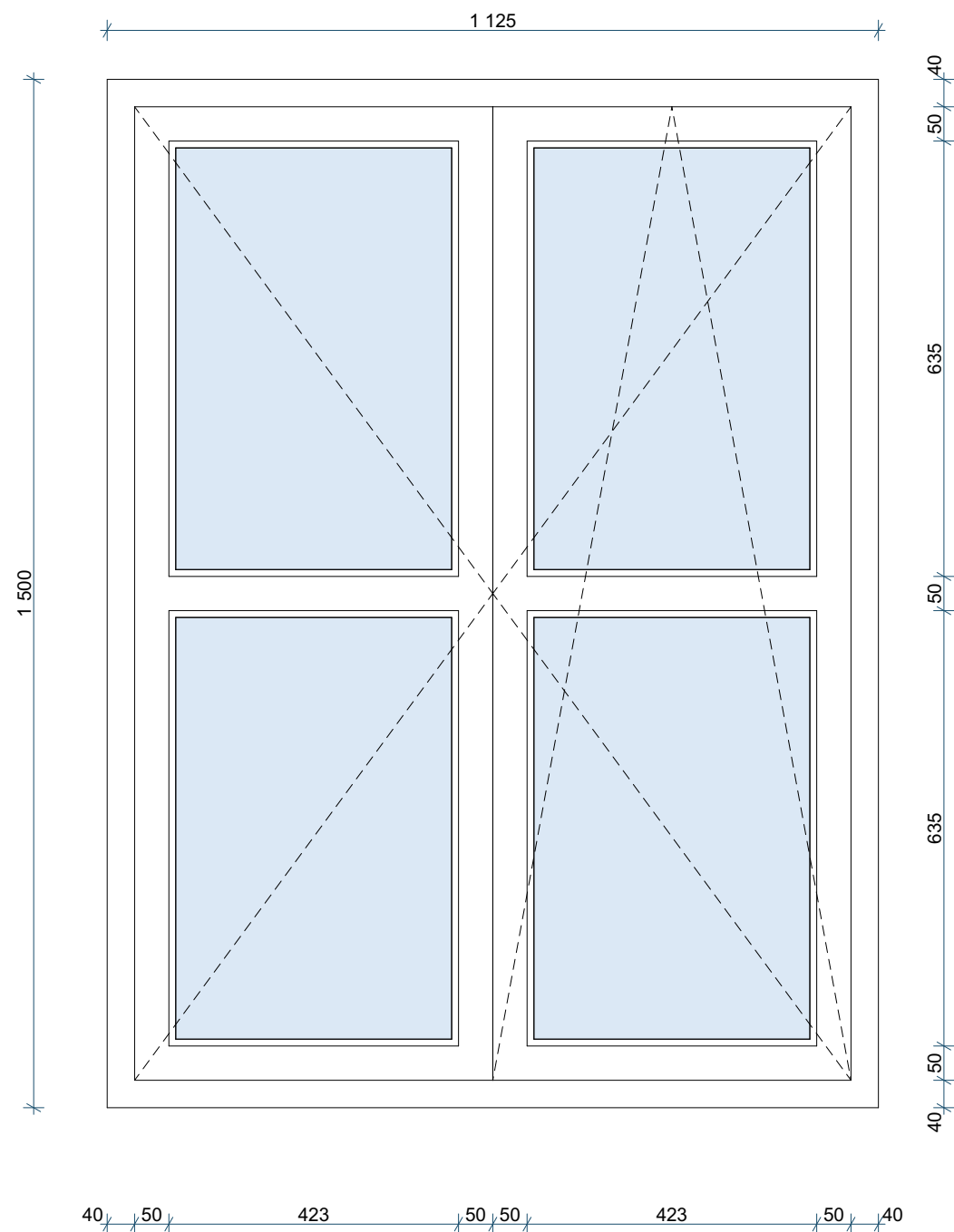
FORMÁT

A3

REVIZE

ČÍSLO VÝKRESU

D.1.1.7



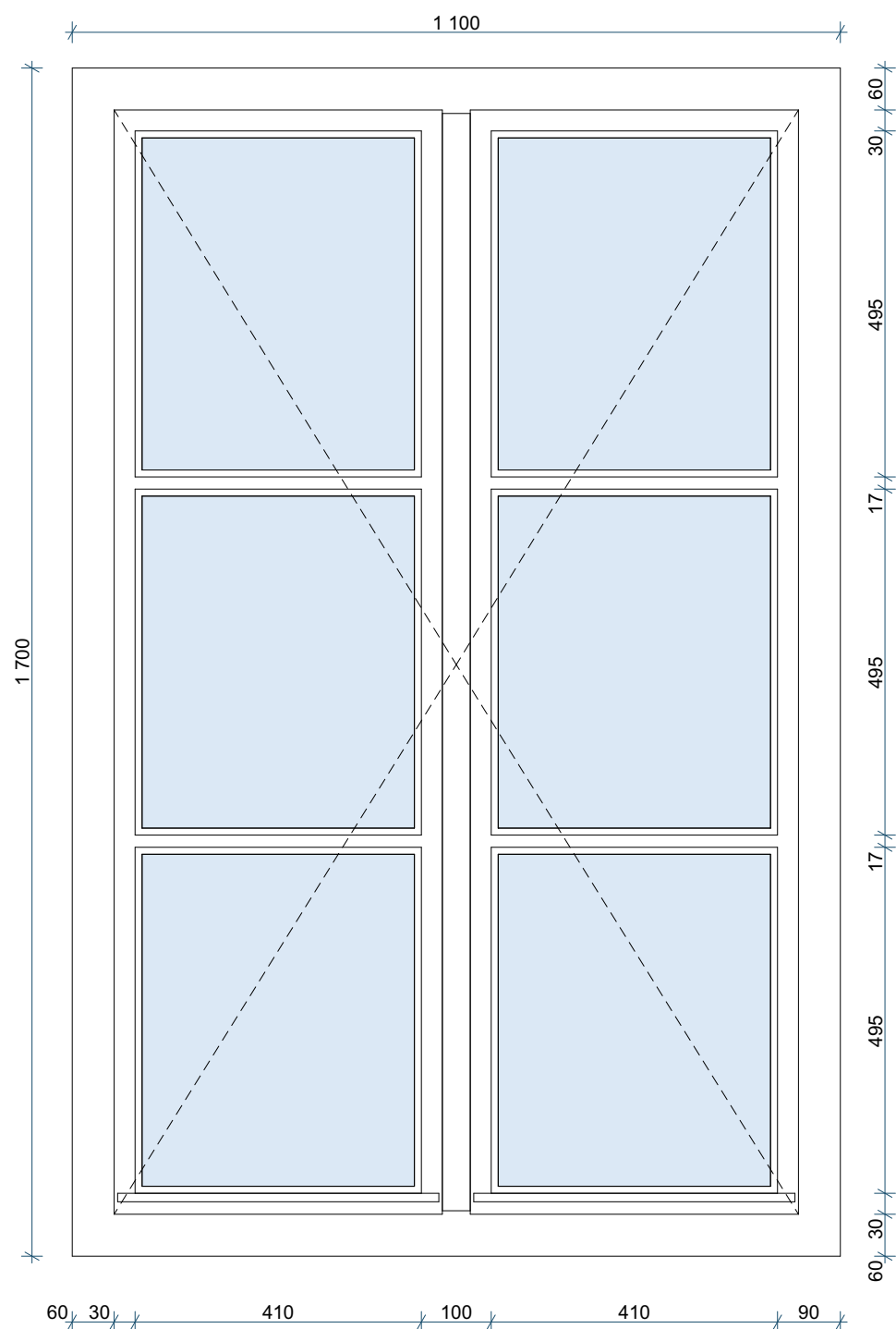
PL01 Okno návrh 1:10



Podmínky závazného stanoviska vydaného Odborem územního rozvoje č.j. MMFM 162268/2019

Nová okna budou provedena shodně se stávajícími. Okna přístavby nebudou kyvná, ale otvíravá s členěním, které nebude vyosené. Okna budou vyrobena z lepených smrkových profilů, zasklení izolačním dvojsklem. Okna v průčelí budou kastlová (masiv smrk), vnější křídla budou otvíravá dovnitř s izolačním dvojsklem. Kování bude mosazné. Okna budou provedena ve stejné barevnosti jako stávající. Před realizací budou okna na základě vzorku odsouhlasena zástupci státní památkové péče. Venkovní parapety budou z FeZn plechu, opatřeny nátěrem nebo TiZn plechův přírodním odstínu.

NÁZEV STAVBY			Made 4 BIM s.r.o.	
Ul. Zámecká čp. 54-55 - výměna oken			Made 4 BIM s.r.o. Varšavská 1866/103 709 00 Ostrava IČ: 06923321 pavelklus@gmail.com	
AUTOR NÁVRHU: Pavel Klus	PROJEKTANT: PAVEL KLUS	VYPRACOVAL: PAVEL KLUS	STUPEŇ	DATUM 9/2019
OBJEDNATEL Statutární město Frýdek-Místek , Frýdek-Místek, Radniční 1148, PSČ 738 01			MĚŘÍTKO 1:10	FORMÁT A3
NÁZEV VÝKRESU Návrh nového okna			REVIZE	ČÍSLO VÝKRESU D.1.1.8



Podmínky závazného stanoviska vydaného Odborem územního rozvoje č.j. MMFM 138983/2015

Nová okna budou provedena ve stávajícím materiálovém a konstrukčním řešení, tj. **budou dřevěná kastlová a ve stávajícím členění** (dvoukřídla šestitabulková a u oken menšího formátu čtyřtabulková).

Zachovány a repasovány, nebo provedeny jako kopie , budou **dřevěné okenice** v atice. Nepřípustné je redukovat počet křídel, včetně jejich pouhého naznačení příčlemi, tzn. že je nepřipustné osazení oken v jednokřídlem provedení apod.

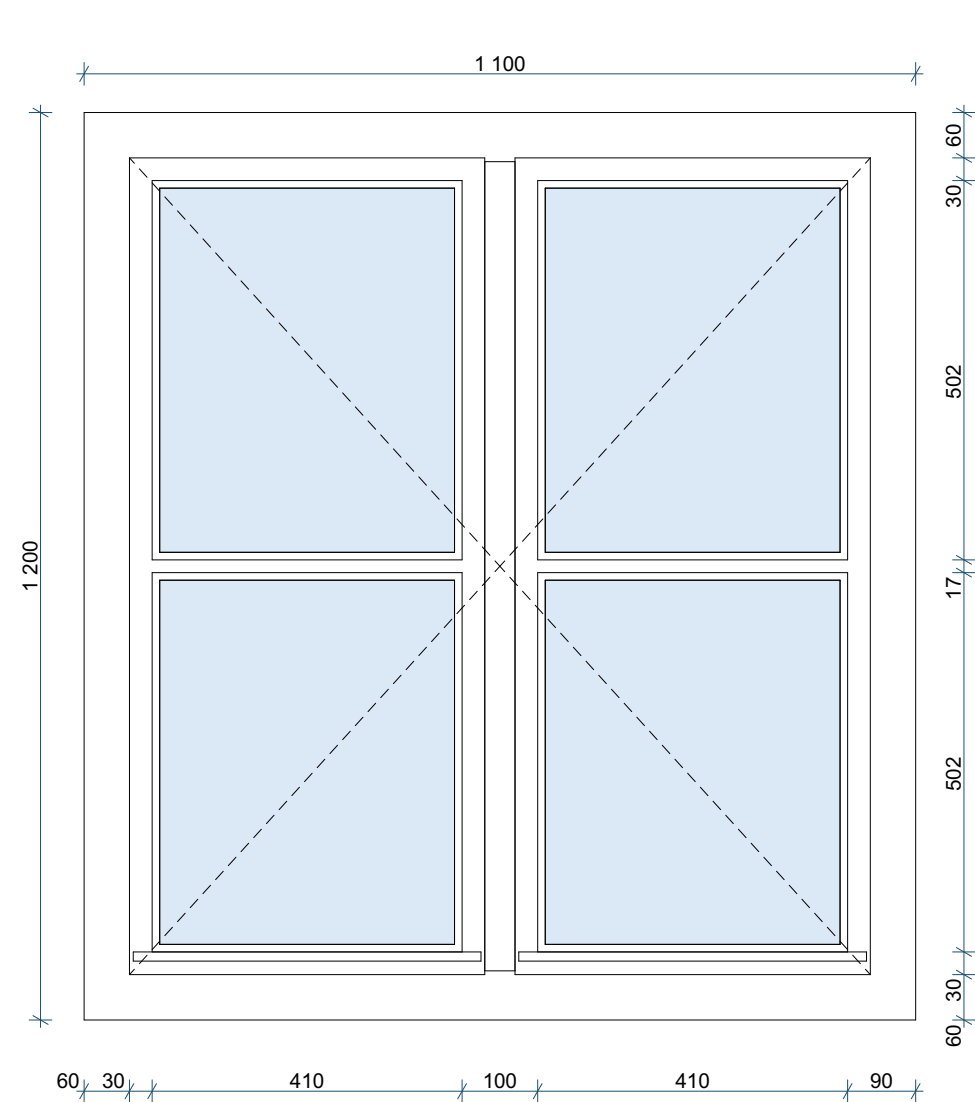
Otvírání nových oken bude řešeno v tradičním konstrukčním provedení, tj. **okna budou otvíravá bez možnosti větrání vyklopením celého okenního křídla**.

Šířka ráků a základní profilace ráků nových oken budou odpovídat stávajícím oknům, dílčí profilace pak bude vycházet z tradičních historických okenním výplní (z přelomu 19. a 20. stol.) nebo jejich zdařilých kopií v MPZ Frýdek - jedná se zjemnění profilace ráků, zejména klapačky nebo hran ráků křídel. Příčle budou dřevěné subtlíni (cca 25mm), u křídel s jednoduchým sklem budou příčle tradičně oddělovat jednotlivé tabulky skla, u křídel s izolačním dvojsklem budou příčle provedeny tak, aby působily, že tradičně oddělují jednotlivé tabulky skla (tj. průběžné i mezi skly pomocí meziskelního zámečku), nebo bude izolační dvojsklo použito u vnitřních křídel bez členění příčlemi. **Skla budou zatmelena namísto zališťování**. Vložení izolačních dvojskel do křídel nových kastlových oken je přípustné při dodržení tradiční subtlity a profilace ráků - toto opatření nesmí způsobit neúměrné zvětšení pohledové šířky jednotlivých profilů při přizpůsobení barvy distančního rámečku barvě ráků a nepoužití na oknech netradičních novodobých prvků jako jsou plastové okapničky, pohledové vertikální okapničky apod. To znamená, že nebude použito ani celoobvodové kování. Zasklení bude z čirého nereflexního skla. Respektována bude stávající hloubka vnějších špalet.

Barevný nátěr oken bude krycí a v barvě stávající (bílá). Kování (kliky, štítky apod.) bude svým vzhledem korespondovat s historickým charakterem výplní otvorů.

Vzhled a profilace nových oken budou před realizací ověřeny a odsouhlaseny zástupci státní památkové péče na základě vzorku oken nebo podrobné dílenské dokumentace oken, odsouhlaseno bude rovněž kování oken a konkrétní barevný odstín nátěru oken.

NÁZEV STAVBY			Made 4 BIM s.r.o.	
Ul. Zámecká čp. 54-55 - výměna oken			Made 4 BIM s.r.o. Varšavská 1866/103 709 00 Ostrava IČ: 06923321 pavelklus@gmail.com	
AUTOR NÁVRHU: Pavel Klus	PROJEKTANT: PAVEL KLUS	VYPRACOVAL: PAVEL KLUS	STUPEŇ	DATUM 9/2019
OBJEDNATEL Statutární město Frýdek-Místek , Frýdek-Místek, Radniční 1148, PSČ 738 01			MĚŘÍTKO 1:10	FORMÁT A3
NÁZEV VÝKRESU Okno šestitabulkové O01 a O02			REVIZE	ČÍSLO VÝKRESU D.1.1.9



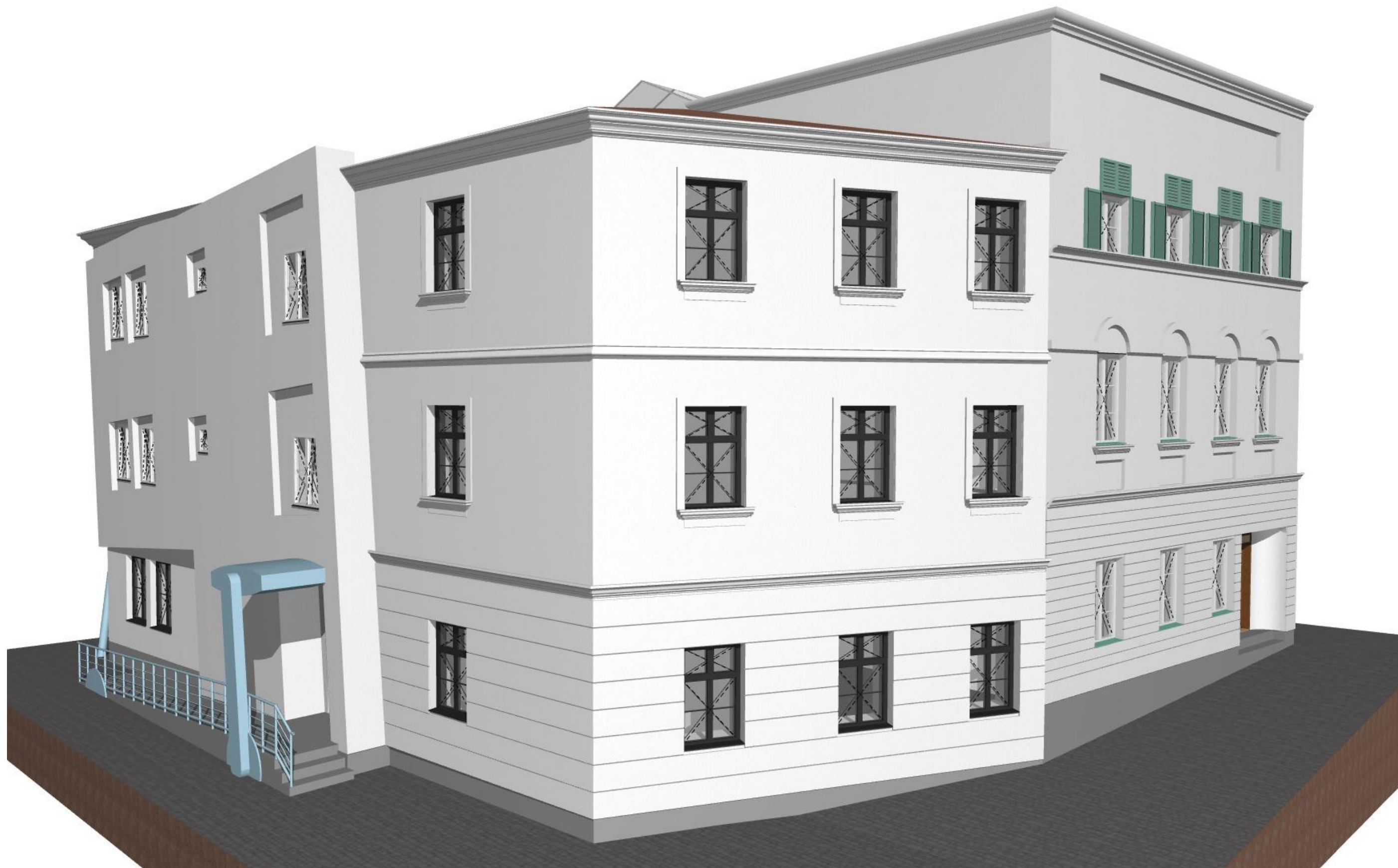
Podmínky závazného stanoviska vydaného Odborem územního rozvoje č.j. MMFM 138983/2015

Nová okna budou provedena ve stávajícím materiálovém a konstrukčním řešení, tj. budou dřevěná kastlová a ve stávajícím členění (dvoukřídlá šestitabulková a u oken menšího formátu čtyřtabulková).

Zachovány a repasovány, nebo provedeny jako kopie , budou dřevěné okenice v atice. Nepřípustné je redukovat počet křídel, včetně jejich pouhého naznačení příčlemi, tzn. že je nepřipustné osazení oken v jednokřídelm provedení apod.

Otvírání nových oken bude řešeno v tradičním konstrukčním provedení, tj. okna budou otvíravá bez možnosti větrání vyklopením celého okenního křídla. Šířka ráků a základní profilace ráků nových oken budou odpovídat stávajícím oknům, dílčí profilace pak bude vycházet z tradičních historických okenním výplní (z přelomu 19. a 20. stol.) nebo jejich zdařilých kopií v MPZ Frýdek - jedná se zjemnění profilace ráků, zejména klapačky nebo hran ráků křídel. Příčle budou dřevěné subtilní (cca 25mm), u křídel s jednoduchým sklem budou příčle tradičně oddělovat jednotlivé tabulky skla, u křídel s izolačním dvojsklem budou příčle provedeny tak, aby působily, že tradičně oddělují jednotlivé tabulky skla (tj. průběžné i mezi skly pomocí meziskelního zámečku), nebo bude izolační dvojsklo použito u vnitřních křídel bez členění příčlemi. Skla budou zatmelena namísto zalištování. Vložení izolačních dvojskel do křídel nových kastlových oken je přípustné při dodržení tradiční subtility a profilace ráků - toto opatření nesmí způsobit neúměrné zvětšení pohledové šířky jednotlivých profilů při přizpůsobení barvy distančního rámečku barvě ráků a nepoužití na oknech netradičních novodobých prvků jako jsou plastové okapničky, pohledové vertikální okapničky apod. To znamená, že nebude použito ani celoobvodové kování. Zasklení bude z čirého nereflexního skla. Respektována bude stávající hloubka vnějších špalet. Barevný nátěr oken bude krycí a v barvě stávající (bílá). Kování (kliky, štítky apod.) bude svým vzhledem korespondovat s historickým charakterem výplní otvorů. Vzhled a profilace nových oken budou před realizací ověřeny a odsouhlaseny zástupci státní památkové péče na základě vzorku oken nebo podrobné dílenské dokumentace oken, odsouhlaseno bude rovněž kování oken a konkrétní barevný odstín nátěru oken.

NÁZEV STAVBY			Made 4 BIM s.r.o.	
Ul. Zámecká čp. 54-55 - výměna oken			Made 4 BIM s.r.o. Varšavská 1866/103 709 00 Ostrava	
AUTOR NÁVRHU: Pavel Klus	PROJEKTANT: PAVEL KLUS	VYPRACOVAL: PAVEL KLUS	IČ: 06923321 pavelklus@gmail.com	
OBJEDNATEL Statutární město Frýdek-Místek, Frýdek-Místek, Radniční 1148, PSČ 738 01			STUPEŇ	DATUM 9/2019
NÁZEV VÝKRESU Okno čtyřtabulkové O03			MĚŘÍTKO 1:10	FORMÁT A3
			REVIZE	ČÍSLO VÝKRESU D.1.1.10



NÁZEV STAVBY

Ul. Zámecká čp. 54-55 - výměna oken

AUTOR NÁVRHU:
Pavel Klus

PROJEKTANT:
PAVEL KLUS

VYPRACOVAL:
PAVEL KLUS

OBJEDNATEL

Statutární město Frýdek-Místek, Frýdek-Místek, Radniční 1148, PSČ 738 01

NÁZEV VÝKRESU

3D pohled JZ

Made 4 BIM s.r.o.

Made 4 BIM s.r.o.
Varšavská 1866/103
709 00 Ostrava

IČ: 06923321
pavelklus@gmail.com

STUPEŇ

DATUM
9/2019

MĚŘÍTKO

FORMÁT
A3

REVIZE

ČÍSLO VÝKRESU
D.1.1.11



NÁZEV STAVBY

Ul. Zámecká čp. 54-55 - výměna oken

AUTOR NÁVRHU:
Pavel Klus

PROJEKTANT:
PAVEL KLUS

VYPRACOVAL:
PAVEL KLUS

OBJEDNATEL

Statutární město Frýdek-Místek, Frýdek-Místek, Radniční 1148, PSČ 738 01

NÁZEV VÝKRESU

3D pohled SZ

Made 4 BIM s.r.o.

Made 4 BIM s.r.o.
Varšavská 1866/103
709 00 Ostrava

IČ: 06923321
pavelklus@gmail.com

STUPEŇ

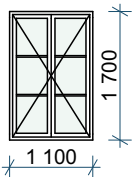
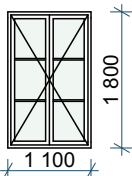
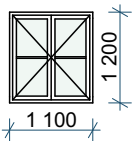
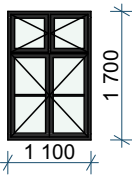
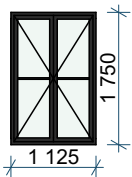

DATUM
9/2019

MĚŘÍTKO

FORMÁT
A3

REVIZE

ČÍSLO VÝKRESU
D.1.1.12

Tabulka oken														
Typ	ID	Počet	Pohled ze strany opačné k ostění	Rozměry		Výška parapetu	Způsob otevírání	Druh zasklení	Materiál okna	Barva rámu	Okenní klika	Vnitřní parapet	Venkovní parapet	č.p.
				Výška	Šířka									
Okno														
	O01	13		1 700	1 100	800	Otevíravé	Izolační dvojsklo	Dřevěné okno kastlíkové	Bílá	Mosaz	Dřevotřískový dýhovaný	FeZn + nátěr	54
	O02	4		1 800	1 100	800	Otevíravé	Izolační dvojsklo	Dřevěné okno kastlíkové	Bílá	Mosaz	Dřevotřískový dýhovaný	FeZn + nátěr	54
	O03	6		1 200	1 100	800	Otevíravé	Izolační dvojsklo	Dřevěné okno kastlíkové	Bílá	Mosaz	Dřevotřískový dýhovaný	FeZn + nátěr	54
	O05	12		1 700	1 100	-100	Otevíravé	Izolační dvojsklo	Dřevěné okno kastlíkové	Tmavě zelená	Mosaz	Dřevotřískový dýhovaný	FeZn + nátěr	55
	O06	2		1 750	1 125	-200	Otevíravé	Izolační dvojsklo	Dřevěné okno zdvojené	Tmavě zelená	Mosaz	Dřevotřískový dýhovaný	FeZn + nátěr	55
	O07	2		600	600	440	Otevíravé a sklápěcí	Izolační dvojsklo	Dřevěné okno zdvojené	Bílá	Mosaz	Dřevotřískový dýhovaný	FeZn + nátěr	55

NÁZEV STAVBY			<div>Made 4 BIM s.r.o.</div>	
Ul. Zámecká čp. 54-55 - výměna oken				
AUTOR NÁVRHU: Pavel Klus	PROJEKTANT: PAVEL KLUS	VYPRACOVAL: PAVEL KLUS	<div>Made 4 BIM s.r.o.</div> <div>Varšavská 1866/103 709 00 Ostrava</div> <div>IČ: 06923321 pavelklus@gmail.com</div>	
OBJEDNATEL Statutární město Frýdek-Místek, Frýdek-Místek, Radniční 1148, PSČ 738 01			STUPEŇ	DATUM 9/2019
NÁZEV VÝKRESU Výpis oken			MĚŘITKO	FORMÁT A4
			REVIZE	ČÍSLO VÝKRESU D.1.1.13

Tabulka oken														
Typ	ID	Počet	Pohled ze strany opačné k ostění	Rozměry		Výška parapetu	Způsob otevírání	Druh zasklení	Materiál okna	Barva rámu	Okenní klika	Vnitřní parapet	Venkovní parapet	č.p.
				Výška	Šířka									
	O08	10		1 500	1 125	-480	Otevíravé	Izolační dvojsklo	Dřevěné okno zdvojené	Bílá	Mosaz	Dřevotřískový dýhovaný	FeZn + nátěr	55
	O09	2		1 000	1 125	550	Otevíravé	Izolační dvojsklo	Dřevěné okno zdvojené	Bílá	Mosaz	Dřevotřískový dýhovaný	FeZn + nátěr	55

NÁZEV STAVBY			<div>Made 4 BIM s.r.o.</div>	
Ul. Zámecká čp. 54-55 - výměna oken				
AUTOR NÁVRHU: Pavel Klus	PROJEKTANT: PAVEL KLUS	VYPRACOVAL: PAVEL KLUS	<div>Made 4 BIM s.r.o.</div> <div>Varšavská 1866/103 709 00 Ostrava</div> <div>IČ: 06923321 pavelklus@gmail.com</div>	
OBJEDNATEL Statutární město Frýdek-Místek, Frýdek-Místek, Radniční 1148, PSČ 738 01			STUPEŇ	DATUM 9/2019
NÁZEV VÝKRESU Výpis oken			MĚŘITKO	FORMÁT A4
			REVIZE	ČÍSLO VÝKRESU D.1.1.14